

Adibond - FIX

Sistema de anclaje químico de dos componentes.
Libre de Estireno

DESCRIPCIÓN

Sistema de inyección de anclaje químico de dos componentes.

Derivada a partir de poliéster con alta resistencia de adhesión.

Es ideal para anclar varillas roscadas en hormigón, mampostería y para instalaciones de pared y huecos.

CARACTERÍSTICAS

- Adecuado para cargas medias y aplicaciones no críticas.
- Tiempos rápidos de trabajo para aplicaciones sensibles al tiempo.
- Libre de estireno, permite el uso en interiores y en espacios cerrados.
- Uso en ambientes húmedos
- Extremadamente versátil en mampostería, hormigón hueco y hormigón ligero.
- Reparación de fisuras y relleno de huecos verticales u horizontales en hormigón.
- Resina 10: 1 disponible en una gran variedad de tipos de cartuchos

PROPIEDADES FÍSICAS

- Densidad mezcla (kg/m²): 1.71
- Color de Mezcla - Gris
- Resistencia a la Compresión (N/mm²): 43.5 EN ISO 604

RENDIMIENTO TÍPICO DE TENSIÓN-PROFUNDIDAD ESTÁNDAR DE ENCASTAMIENTO

Resistencia Mínima de la base (Hormigón / Mortero) 210/250 Kg/cm²

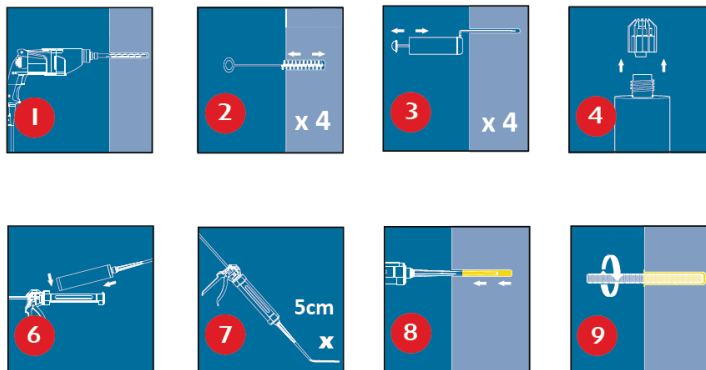
Tamaño del perno o varilla roscada (grado 5.8)	Carga recomendada (kN)		Distancia Mínima entre anclajes (mm)	Diámetro de Broca ø (mm)	Agujero en la fijación ø (mm)	Profundidad (mm)
	Carga de tracción (Nrec)	Carga de cizalla (Vrec)				
8 mm	9.07	5.14	160	10	9	80
10 mm	8.70	8.57	200	12	12	90
12 mm	12.00	12.00	240	14	14	110
16 mm	17.25	22.29	320	18	18	125
20 mm	27.23	34.86	400	24	22	170
24 mm	34.03	50.29	450	28	26	210
30 mm	47.12	81.43	520	35	32	280

TIEMPO DE TRABAJO Y ENDURECIMIENTO

Temperatura del material base	-10°C	-5°C	5°C	15°C	25°C	35°C
Tiempo de trabajo	50'	40'	20'	9'	5'	3'
Tiempo de curado en hormigón seco	240'	180'	90'	60'	30'	20'
Tiempo de curado en Hormigón húmedo	X2	X2	X2	X2	X2	X2

INSTALACIÓN

Materiales sólidos



Aplicaciones de paredes huecas



MODO DE EMPLEO

Realizar la perforación de las dimensiones prescritas. Es necesario limpiar bien la abertura con un cepillo redondo. Purgar con bomba de aire. Aplique un anclaje líquido mezclado homogéneamente.

No utilice los primeros 5 cm de material después de la extrusión.

En caso de aplicaciones en paredes huecas, utilizar el aditamento: NYLON PERFORATED SLEEVE, suministrado por Aditec.

RENDIMIENTO

Orificio		Anclaje	Rendimiento aproximado por tubo
Diámetro	Profundidad	Diámetro	
10 mm	80 mm	8 mm	67 perforaciones
12 mm	90 mm	10 mm	41 perforaciones
14 mm	110 mm	12 mm	25 perforaciones

CERTIFICADOS/HOMOLOGACIONES

- 15/0008 - ETA Option 7 Non-Cracked Concrete. Includes flooded holes.
- 11/0032 - ETA ETAG 029 Hollow Wall / Masonry Installations.
- CE Certified 1404-CPR-2586 - ZAG, Solvenia.
- ITB Approval (Poland) 0978/W
- LEED tested 2009 EQ c4.1 SCAQMD rule 1168 (2005.)
- VOC A+ Rating (Volatile Organic Content)



PRESENTACIÓN

Cartucho 300 ml

ALMACENAMIENTO/ CONSERVACIÓN

Su vida útil es hasta 18 meses después de la fecha de fabricación, almacenado en lugar seco, entre + 5°C y + 25°C en su empaque original, sin abrir.

CODIGOS R Y S:

R22/R34/R43/R51/R53 - S26/S36/S37/S39/S45

HT-041A-2018

ADITEC ECUATORIANA Cía. Ltda. Mantiene la alta calidad de sus productos y procesos, pero no asume responsabilidad alguna por los resultados que se obtengan como consecuencia de su empleo incorrecto o en condiciones que no estén bajo su control directo.



ADITEC ECUADOR

Durán. - Vía Durán Tambo Km 5 , Solar 3. Área Industrial Las Brisas - PBX: (04) 602 6090 – 602 6089
Quito. - Nazareth OEI – 166 y Melchor Toaza - PBX: (02) 280 4400 – 280 8776

Web: www.aditec-ec.com - e-mail: servicio@aditec-ec.com

EMPRESA CERTIFICADA ISO-9001:2015

